

“ที่พร้อม” หมายถึง โรงพยาบาลที่ขึ้นทะเบียนกับ สปสช. เป็นหน่วยบริการในระบบหลักประกันสุขภาพแห่งชาติที่จะได้รับค่าใช้จ่ายจากกองทุนหลักประกันสุขภาพแห่งชาติกรณีโรคมะเร็งรับบริการที่ไหนก็ได้ที่พร้อม ในปีงบประมาณ 2564 มีดังนี้



- 1 หน่วยบริการรับการส่งต่อทั่วไปที่มีศักยภาพในการให้เคมีบำบัดสำหรับผู้ป่วยโรคมะเร็ง** ซึ่งประกอบด้วย 3 กิจกรรม คือ การส่งการรักษา การผสมยา และการบริหารยาเคมีบำบัดในรูปแบบใดรูปแบบหนึ่ง หรือการให้ฮอร์โมน Tamoxifen สำหรับผู้ป่วยโรคมะเร็งเต้านม
- 2 หน่วยบริการที่รับการส่งต่อเฉพาะ-ด้านรังสีรักษา** สำหรับผู้ป่วยโรคมะเร็งในระบบหลักประกันสุขภาพแห่งชาติ ตามที่ สปสช. กำหนด
- 3 หน่วยบริการในระบบหลักประกันสุขภาพแห่งชาติ** นอกเหนือจากข้อ 1 และ 2 ที่ให้การรักษาและบริการโรคมะเร็งดังนี้
 - 3.1 การตรวจเพื่อยืนยันการวินิจฉัยโรคมะเร็งโดยครอบคลุมการประเมินระยะของมะเร็ง (Staging) ตามมาตรฐานของโรคมะเร็งแต่ละชนิด ทั้งนี้ไม่รวมการคัดกรองเบื้องต้น (Screening) หรือการศึกษาวินิจฉัย
 - 3.2 การรักษาภาวะแทรกซ้อนที่เกิดจากโรคมะเร็ง ภาวะแทรกซ้อนจากการรักษา รวมถึงโรคร่วมที่พบในการรักษาโรคมะเร็งในครั้งนั้น
 - 3.3 การตรวจเพื่อติดตามผลการรักษา (Follow up) ภายหลังจากการรักษาโรคมะเร็ง และโรคร่วมที่พบในการมารับการรักษาโรคมะเร็งในครั้งนั้น



ในกรณีที่มีสิทธิบัตรทองที่ยังไม่ได้รับการวินิจฉัยว่าเป็นโรคมะเร็ง แต่มีอาการหรือสงสัยว่าจะเป็นโรคมะเร็งสามารถขอรับคำปรึกษาหรือคัดกรองเบื้องต้นได้ที่หน่วยบริการประจำใกล้บ้านตามระบบปกติ



สอบถามข้อมูลเพิ่มเติมได้ที่ ศูนย์บริการหลักประกันสุขภาพในโรงพยาบาล หรือ สายด่วน สปสช. โทร. 1330

สำนักงานหลักประกันสุขภาพแห่งชาติ (สปสช.)

เลขที่ 120 หมู่ 3 ชั้น 2-4 อาคารรัฐประศาสนภักดี (อาคารบี) ศูนย์ราชการเฉลิมพระเกียรติฯ ๘๐ พรรษา ๕ ธันวาคม ๒๕๕๐
ถ.แจ้งวัฒนะ แขวงทุ่งสองห้อง เขตหลักสี่ กทม. 10210
โทร. 02-141-4000 โทรสาร 02-143-9730-1



สายด่วน สปสช.
1330
บริการข้อมูลหลักประกันสุขภาพ

Line Official



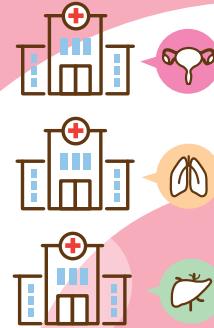
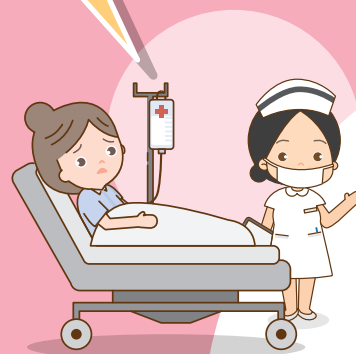
Application



Facebook



โรคมะเร็ง รับบริการที่ไหนก็ได้ที่พร้อม*



โรคมะเร็งรับบริการที่ไหนก็ได้ที่พร้อม

หมายถึง ประชาชนสิทธิหลักประกันสุขภาพแห่งชาติ (สิทธิบัตรทอง) ที่ได้รับการวินิจฉัยว่าเป็นโรคมะเร็งแล้วสามารถเข้ารับบริการยังหน่วยบริการที่มีศักยภาพในการรักษาโรคมะเร็งในระบบหลักประกันสุขภาพแห่งชาติแห่งใดก็ได้ที่มีความพร้อมในการให้บริการ

ยื่นบัตรประจำตัวประชาชนสามารถการัดแสดงตัวตน ใช้สิทธิบัตรทองก่อนรับบริการทุกครั้ง



ยกระดับสิทธิบัตรทอง..เพิ่มความสะดวก

เพิ่มการเข้าถึงคุณภาพมาตรฐานบริการ **สู่หลักประกันสุขภาพยุคใหม่**

ผู้ป่วยสิทธิบัตรทองสามารถรับการรักษาโรคมะเร็ง ตามขั้นตอนดังนี้



1 ผู้ป่วยได้รับการวินิจฉัยทางการแพทย์ว่าเป็น **“โรคมะเร็ง”**

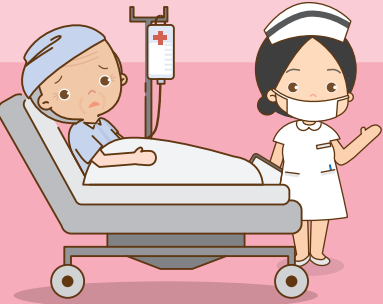
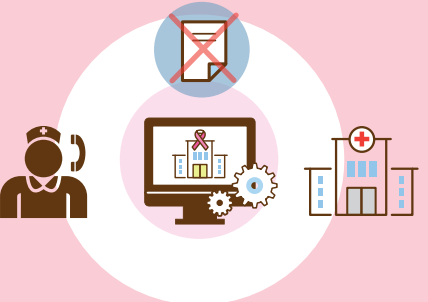


2 แพทย์ผู้รักษาตัดสินใจร่วมกับผู้ป่วยโรคมะเร็ง **“เลือกรับการรักษาที่ดีที่สุด”**



รายชื่อหน่วยบริการที่มีศักยภาพในการรักษาโรคมะเร็ง และมีความพร้อมให้การรักษาที่สำคัญเพื่อควบคุมระยะและการแพร่กระจายของโรคมะเร็งโดยเน้นความสะดวกและบริการใกล้บ้านใกล้ใจ

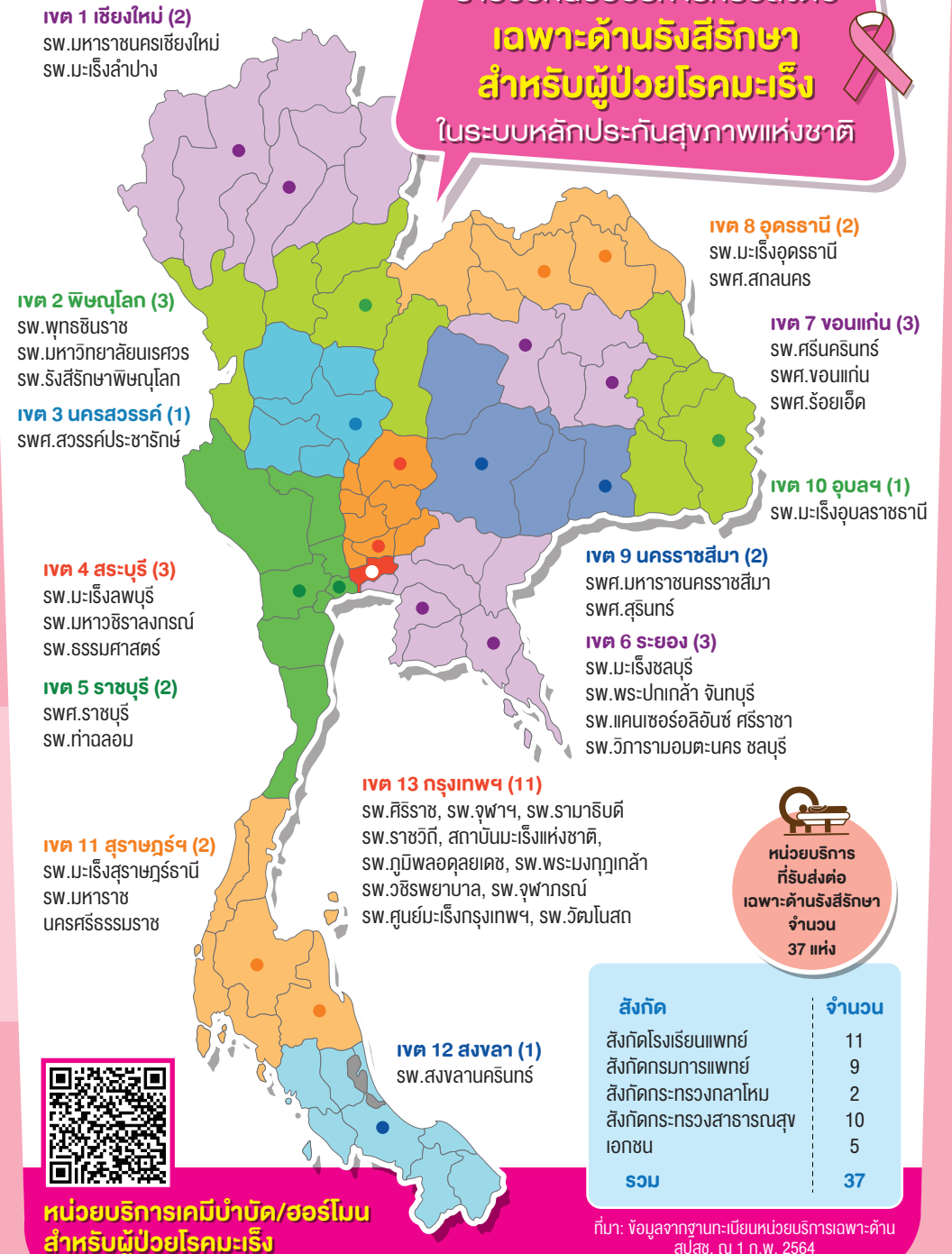
3 พยาบาลหรือเจ้าหน้าที่ประสานการส่งต่อจะทำหน้าที่อำนวยความสะดวกในการประสานการส่งข้อมูลผู้ป่วยเพื่อไปรับบริการยัง **“หน่วยบริการที่พร้อมให้บริการรักษาโรคมะเร็ง”** โดยไม่ต้องใช้หนังสือส่งต่อ



4 ผู้ป่วยโรคมะเร็งเข้ารับการรักษา ณ **หน่วยบริการเฉพาะด้านโรคมะเร็ง**



รายชื่อหน่วยบริการที่รับส่งต่อ เฉพาะด้านรังสีรักษา สำหรับผู้ป่วยโรคมะเร็ง ในระบบหลักประกันสุขภาพแห่งชาติ



หน่วยบริการ
ที่รับส่งต่อ
เฉพาะด้านรังสีรักษา
จำนวน
37 แห่ง

สังกัด	จำนวน
สังกัดโรงเรียนแพทย์	11
สังกัดกรมการแพทย์	9
สังกัดกระทรวงกลาโหม	2
สังกัดกระทรวงสาธารณสุข	10
เอกชน	5
รวม	37



หน่วยบริการเคมีบำบัด/ฮอโรโมน
สำหรับผู้ป่วยโรคมะเร็ง

ที่มา: ข้อมูลจากทะเบียนหน่วยบริการเฉพาะด้าน
ส.ป.ส. ณ 1 ก.พ. 2564