

ตารางแสดงวงเงินงบประมาณที่ได้รับจัดสรรและราคากลาง (ราคาอ้างอิง)
ในการจัดซื้อจัดจ้างงานก่อสร้าง

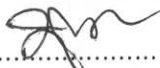
๑. ชื่อเจ้าของโครงการ/หน่วยงานเจ้าของโครงการ โรงพยาบาลร็องกวาง
๒. วงเงินงบประมาณที่ได้รับจัดสรร ๓๒๙,๔๐๐.-บาท(-สามแสนสองหมื่นเก้าพันสี่ร้อยบาทถ้วน-)
๓. วันที่กำหนดราคากลาง (ราคาอ้างอิง) ธันวาคม ๒๕๖๐
งานถมดินปรับพื้นที่และทำโรงตากผ้าหลังคาเหล็กรีดลอน
ประมาณการราคาก่อสร้าง ๓๒๑,๖๐๐.- บาท (สามแสนสองหมื่นหนึ่งพันหกร้อยบาทถ้วน)

๔. แหล่งที่มาของราคากลาง (ราคาอ้างอิง)

คณะกรรมการกำหนดราคากลางตามคำสั่งจังหวัดแพร่ที่ ๕๔๖๕/๒๕๖๐ ลงวันที่ ๒๗ ธันวาคม ๒๕๖๐ โดยใช้บัญชีค่าแรงงาน/ดำเนินการ สำหรับการถอดแบบคำนวณราคากลางงานก่อสร้าง กรมบัญชีกลาง ฉบับปรับปรุงเดือน ตุลาคม ๒๕๖๐

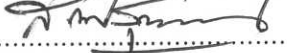
๕. รายชื่อเจ้าหน้าที่ผู้กำหนดราคากลาง (ราคาอ้างอิง)

- | | | |
|---------------------------|------------------------------|---------------|
| ๕.๑ นางมานิตา ต๊ะม่าน | ตำแหน่งพยาบาลวิชาชีพชำนาญการ | ประธานกรรมการ |
| ๕.๒ นายสำราญ กาศสุวรรณ | ตำแหน่งพยาบาลวิชาชีพชำนาญการ | กรรมการ |
| ๕.๓ นายอดิศร รัตนวรพันธุ์ | ตำแหน่งนายช่างเทคนิคชำนาญงาน | กรรมการ |

(ลงชื่อ)..........ประธานกรรมการ

นางมานิตา ต๊ะม่าน

พยาบาลวิชาชีพชำนาญการ

(ลงชื่อ)..........กรรมการ

นายสำราญ กาศสุวรรณ

พยาบาลวิชาชีพชำนาญการ

(ลงชื่อ)..........กรรมการ

นายอดิศร รัตนวรพันธุ์

นายช่างเทคนิคชำนาญงาน


(นายรุ่งกิจ ปินใจ)

นายแพทย์ชำนาญการ

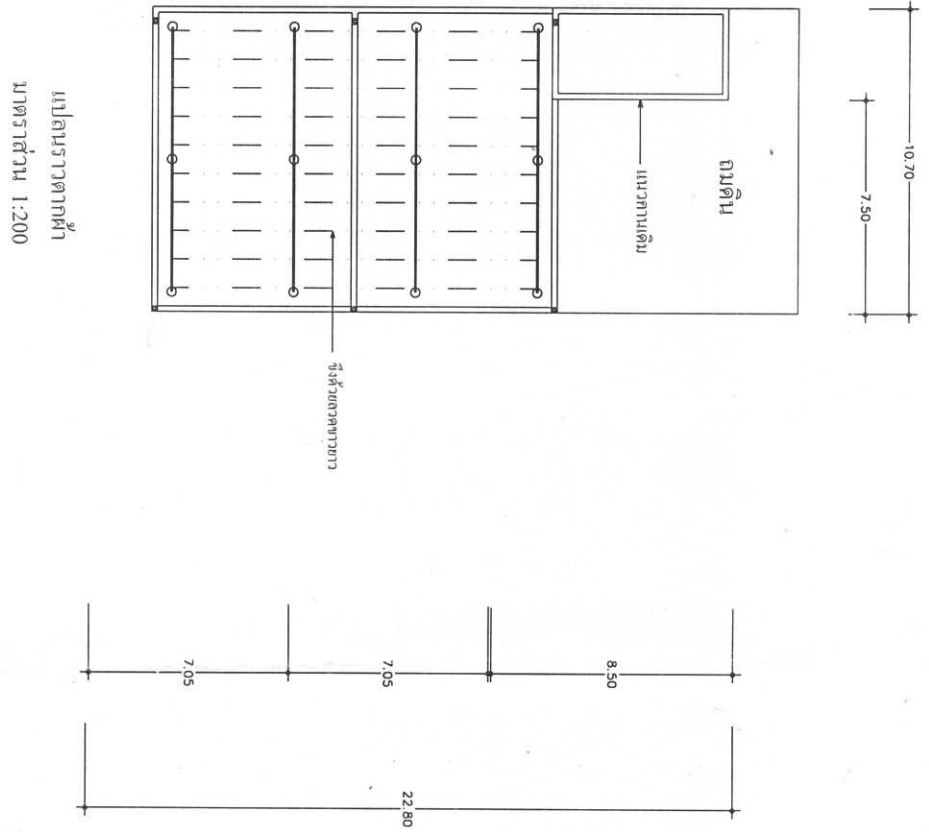
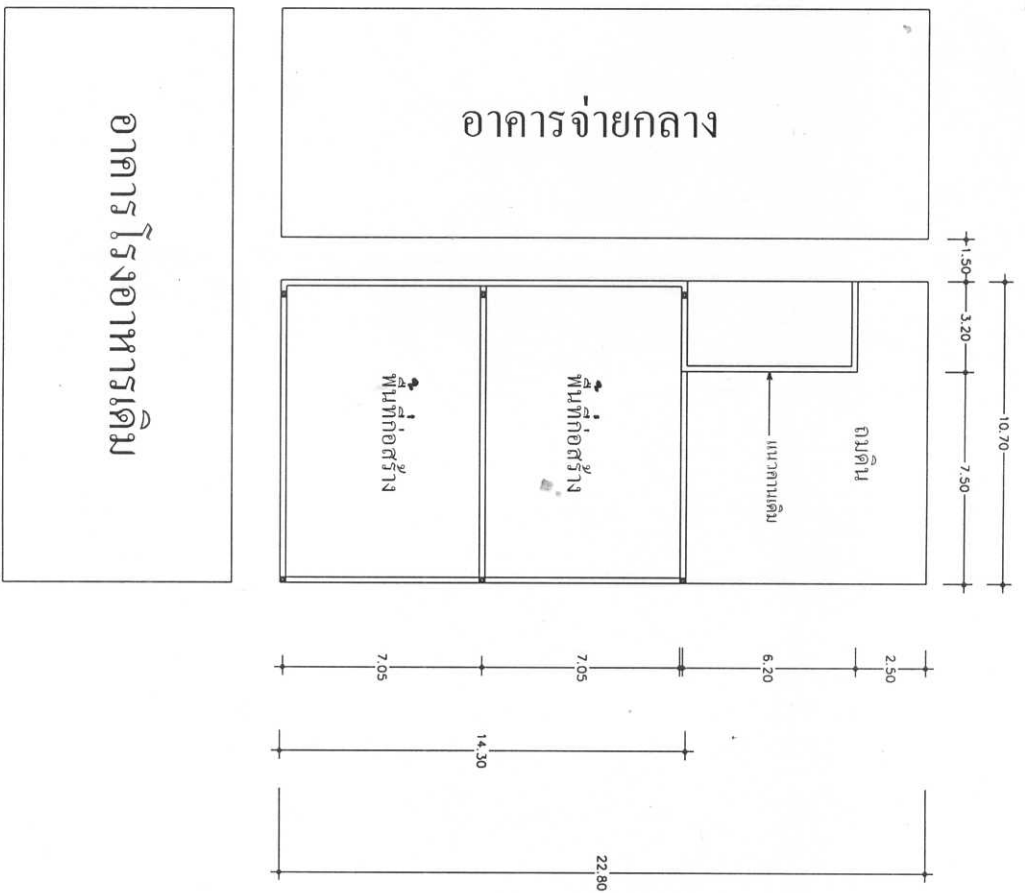
รักษาการในตำแหน่งผู้อำนวยการโรงพยาบาล

ปฏิบัติราชการแทนผู้ว่าราชการจังหวัดแพร่

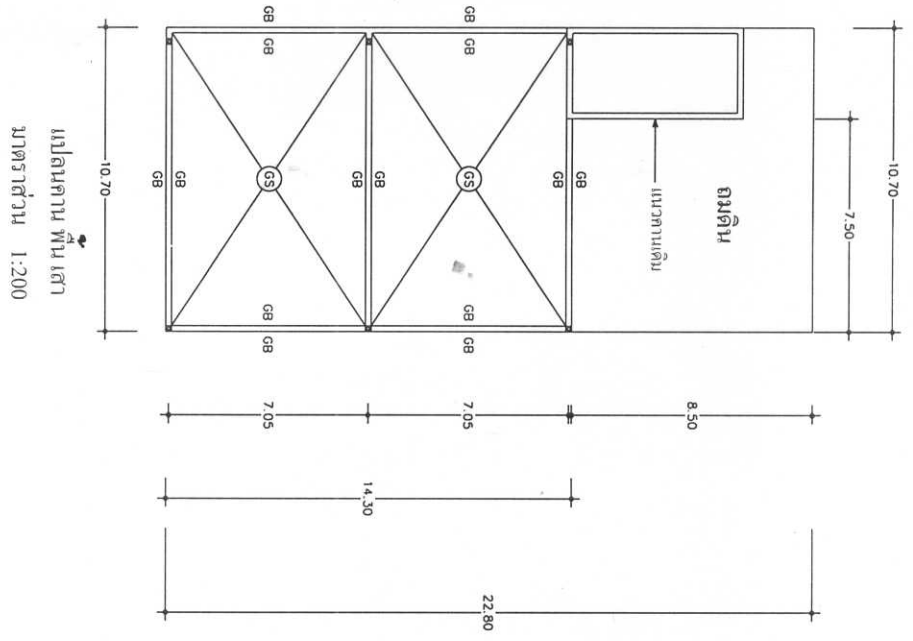
โครงการมดึนปรั้บพื้นที่และทำโรงตากผ้าหลังคาเหล็กรีดลอน

โรงพยาบาลร้องควาง

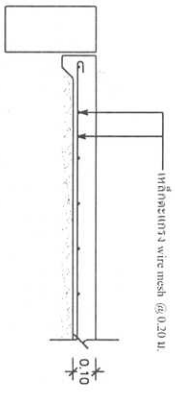
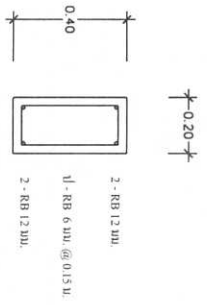
อำเภอร้องควาง จังหวัดแพร่



โครงการ	ณมดลินปรับปรุงพื้นที่และทำโรงตากผ้าหลังตึกทางใต้ริตตอน	ชื่อแบบ	นายภูวนศ สิมกุล
โรงพยาบาลศรีสะเกษ	อำเภอศรีสะเกษ	นายช่างเทคนิค	โรงพยาบาลศรีสะเกษ
	จังหวัดอุบลราชธานี		



แปลนคาน พื้น เสา
มาตราส่วน 1:200

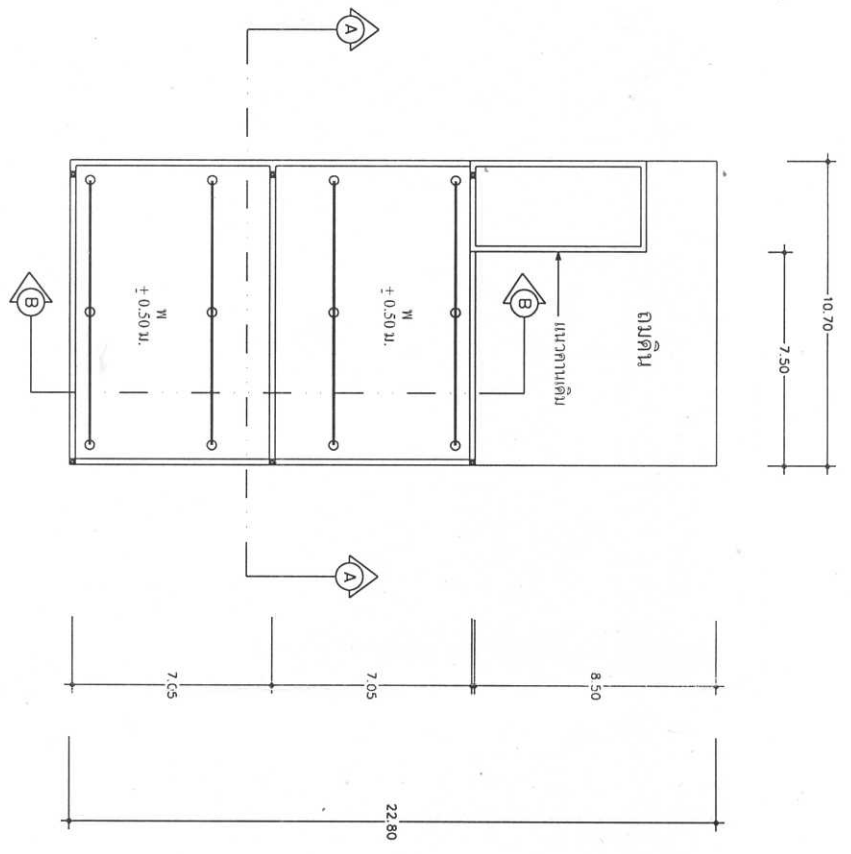


แบบขยายคาน GB

มาตราส่วน 1:20

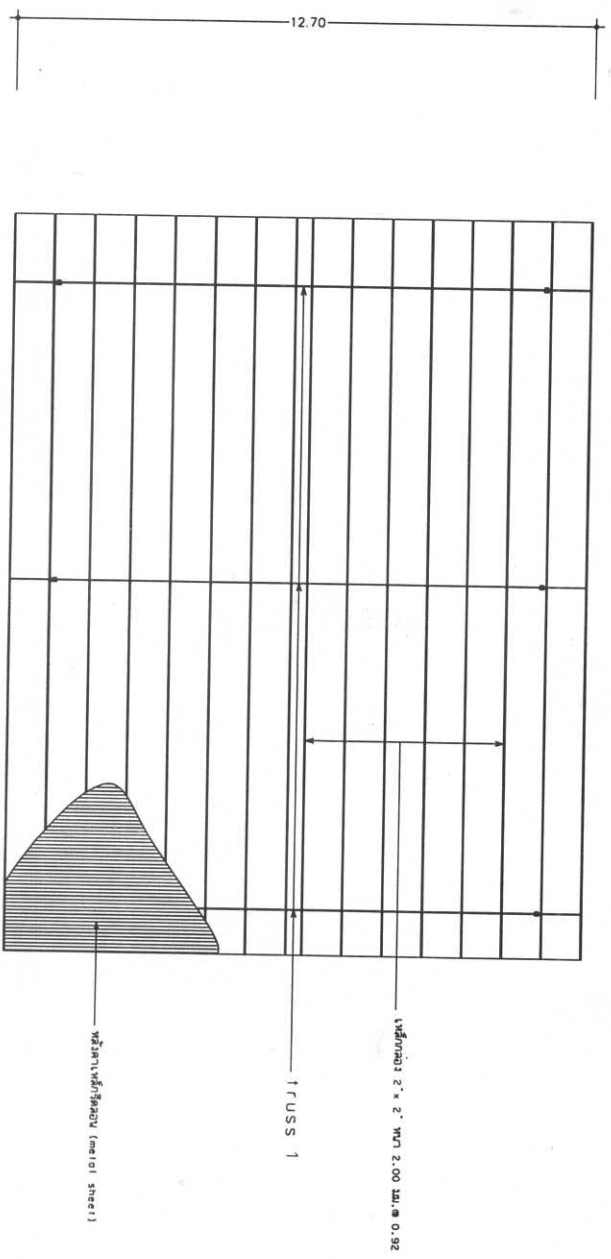
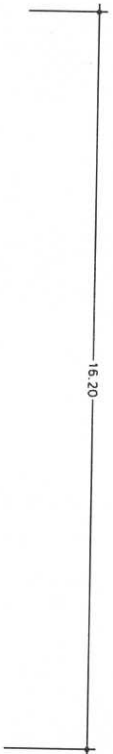
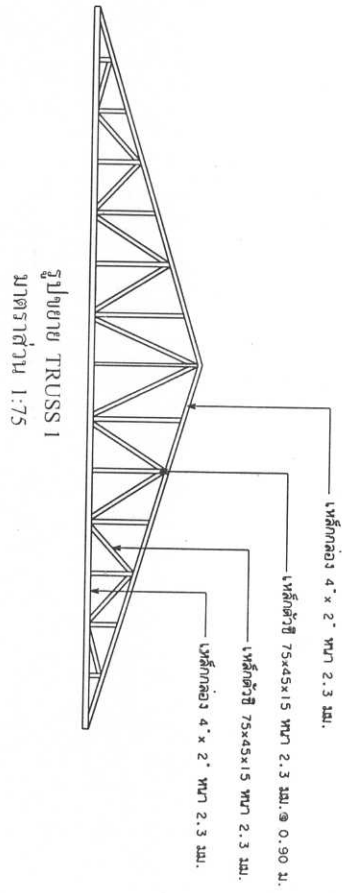
แบบขยายพื้น

มาตราส่วน 1:25



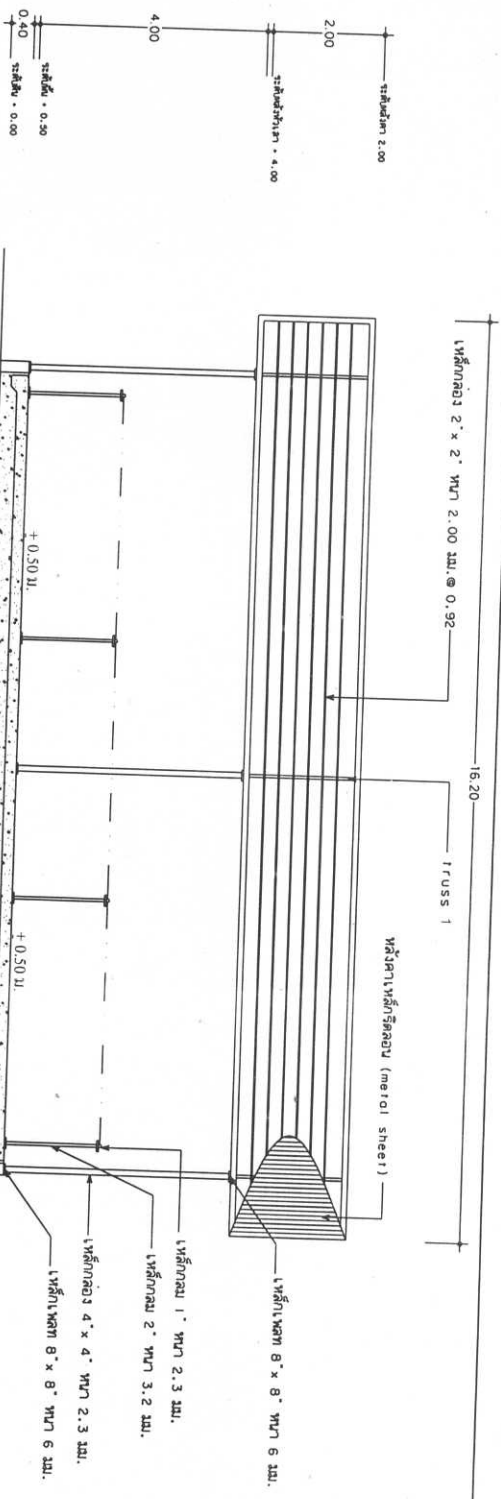
แปลนพื้น
มาตราส่วน 1:200

โครงการ	ถมดินปรับพื้นที่และทำโรงตากผ้าตั้งทางใต้ศรีชลอน	ผู้ควบคุม	สิงห์กุล
โรงพยาบาลศรีสะเกษ	อำเภอศรีสะเกษ	นางสาวกมลทิพย์	โรงพยาบาลศรีสะเกษ
		จังหวัดสุรินทร์	

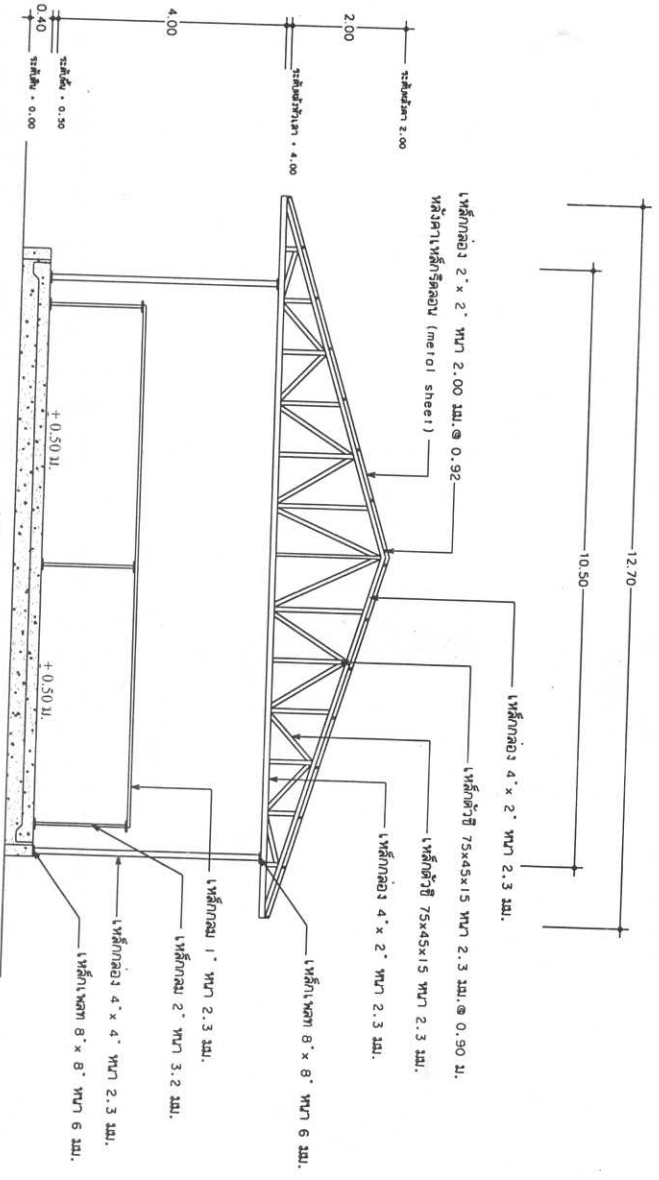


แปลนเหล็ก
มาตราส่วน 1:100

โครงการ	ถนนปรับปรุงพื้นที่และทำโรงตากผ้าแห้งจากเหล็กรีดลอน	พัฒนา ภาคอุตสาหกรรม จังหวัดนนทบุรี
โรงขยายบดรีดกว้าง	ด้านก่อสร้าง	จังหวัดนนทบุรี
		โรงขยายบดรีดกว้าง



รูปตัด B-B
มาตราส่วน 1:100



รูปตัด A-A
มาตราส่วน 1:100

โครงการ	อนุมัติปรับปรุงพื้นที่และทำโครงการก่อสร้างหลังคาเหล็กสีรอลอน	ชื่อแบบ	ค.ช.ช.ช.ช.
ประเภทอาคาร	อเนกประสงค์	นายช่าง	ค.ช.ช.ช.ช.
ที่ตั้ง	จังหวัดนนทบุรี	นายช่างเทคนิค	ค.ช.ช.ช.ช.
ผู้ออกแบบ	ค.ช.ช.ช.ช.	นายช่างเทคนิค	ค.ช.ช.ช.ช.
วิศวกร	ค.ช.ช.ช.ช.	นายช่างเทคนิค	ค.ช.ช.ช.ช.
สถาปนิก	ค.ช.ช.ช.ช.	นายช่างเทคนิค	ค.ช.ช.ช.ช.

